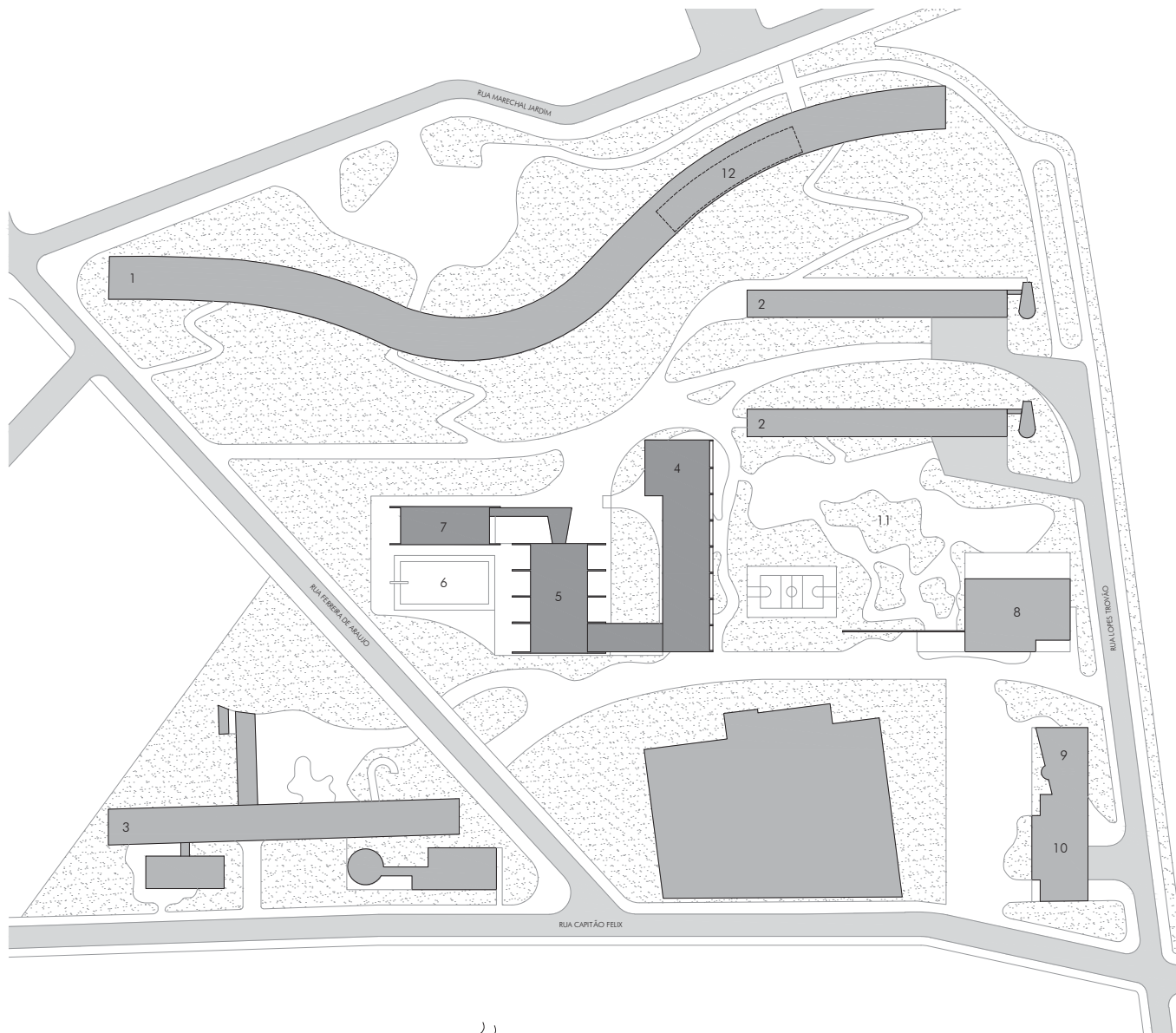


Fuente: BONDUKI, Nabil. *Affonso Eduardo Reidy. Arquitetos Brasileiros*. Lisboa: Editorial Blau, Instituto Lina Bo e P. M. Bardi, 2000: p. 89.

ESCUELA PRIMARIA Y GIMNASIO. CONJUNTO RESIDENCIAL PEDREGULHO 1952
Río de Janeiro, Brasil
Autores: Affonso Eduardo Reidy, Francisco Bolonha



ESC 1/1500

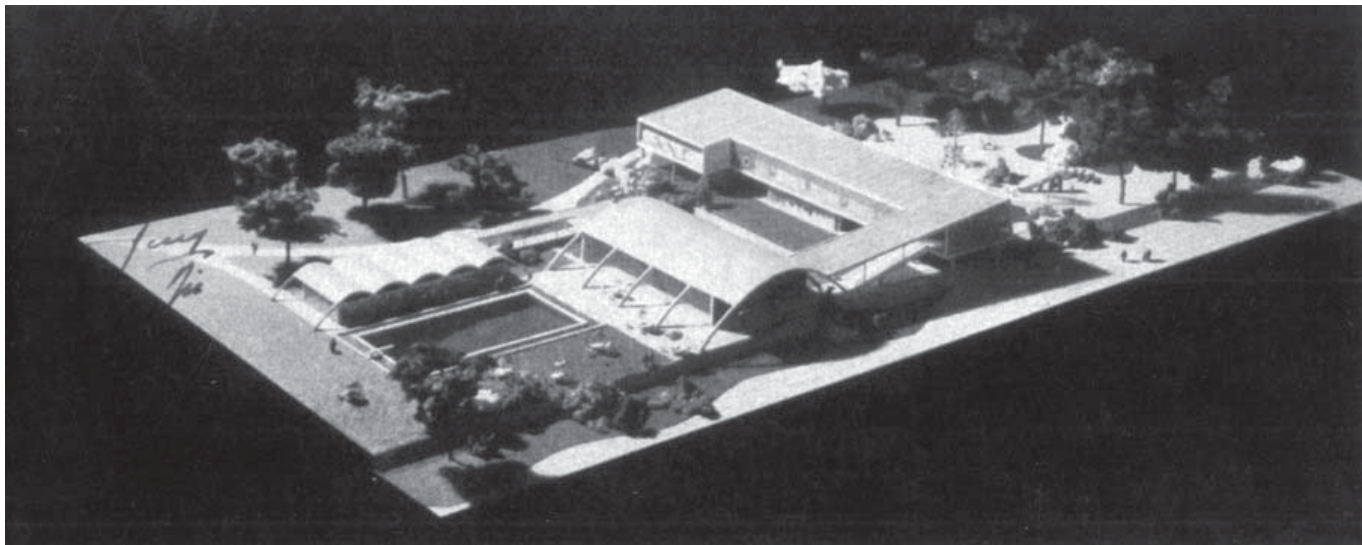


EMPLAZAMIENTO

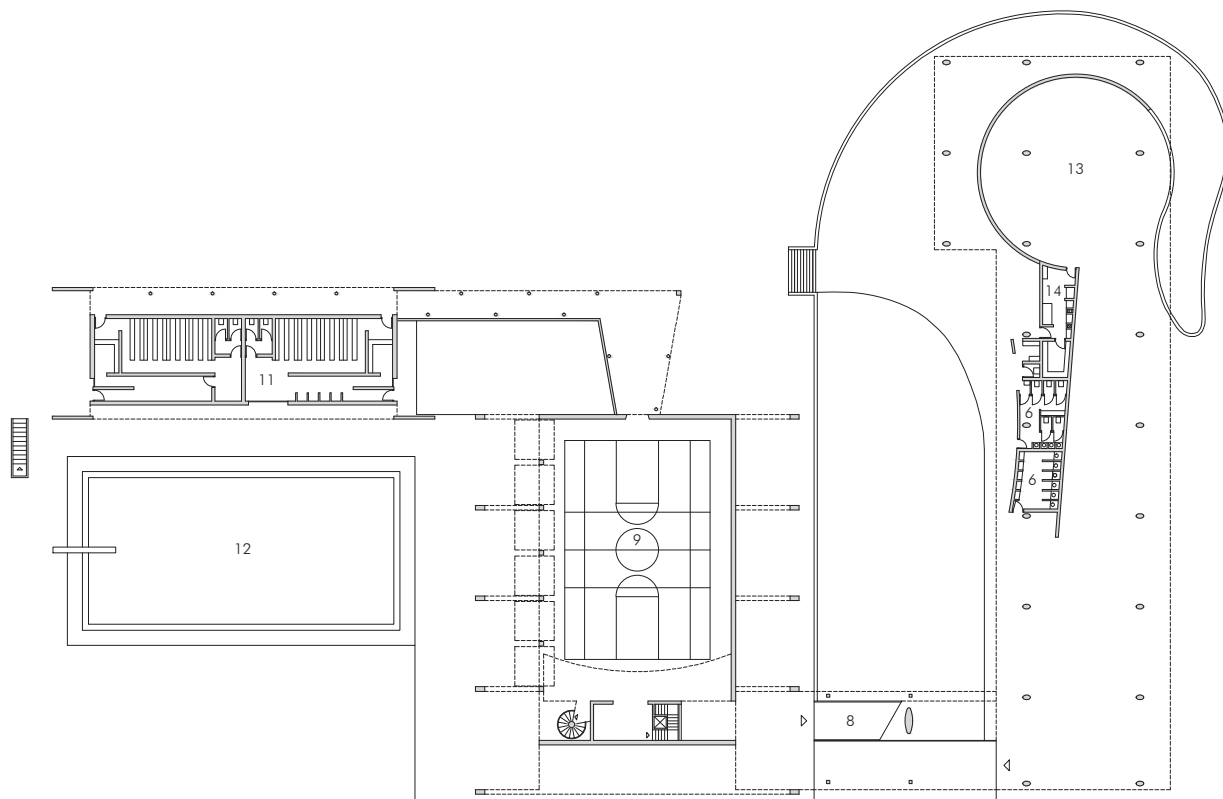
1 APARTAMENTOS BLOQUE A
 2 APARTAMENTOS BLOQUE B
 3 APARTAMENTOS BLOQUE C
 4 ESCUELA ELEMENTAL

5 GIMNASIO
 6 PISCINA
 7 VESTUARIOS
 8 CENTRO DE SALUD

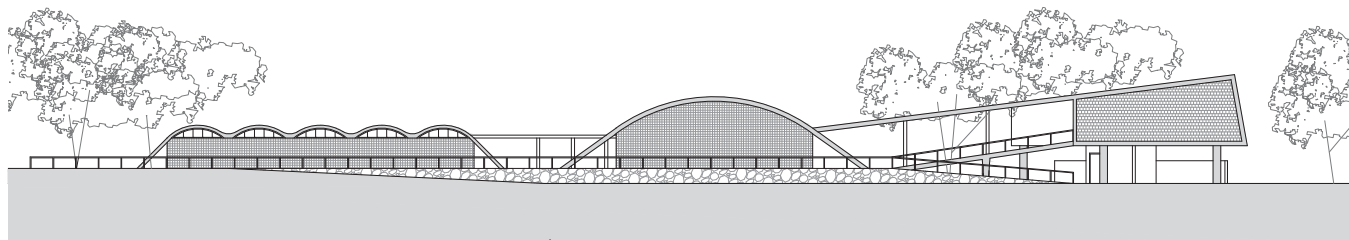
9 LAVANDERIA
 10 COOPERATIVA
 11 ZONA DE JUEGOS
 12 GUARDERÍA



Fuente: BONDUKI, Nabil. *Afonso Eduardo Reidy*. ArQUITETOS BRASILEIROS. Lisboa: Editorial Blau, Instituto Lina Bo e P. M. Bardi, 2000: p. 96.



PLANTA INFERIOR



ALZADO OESTE

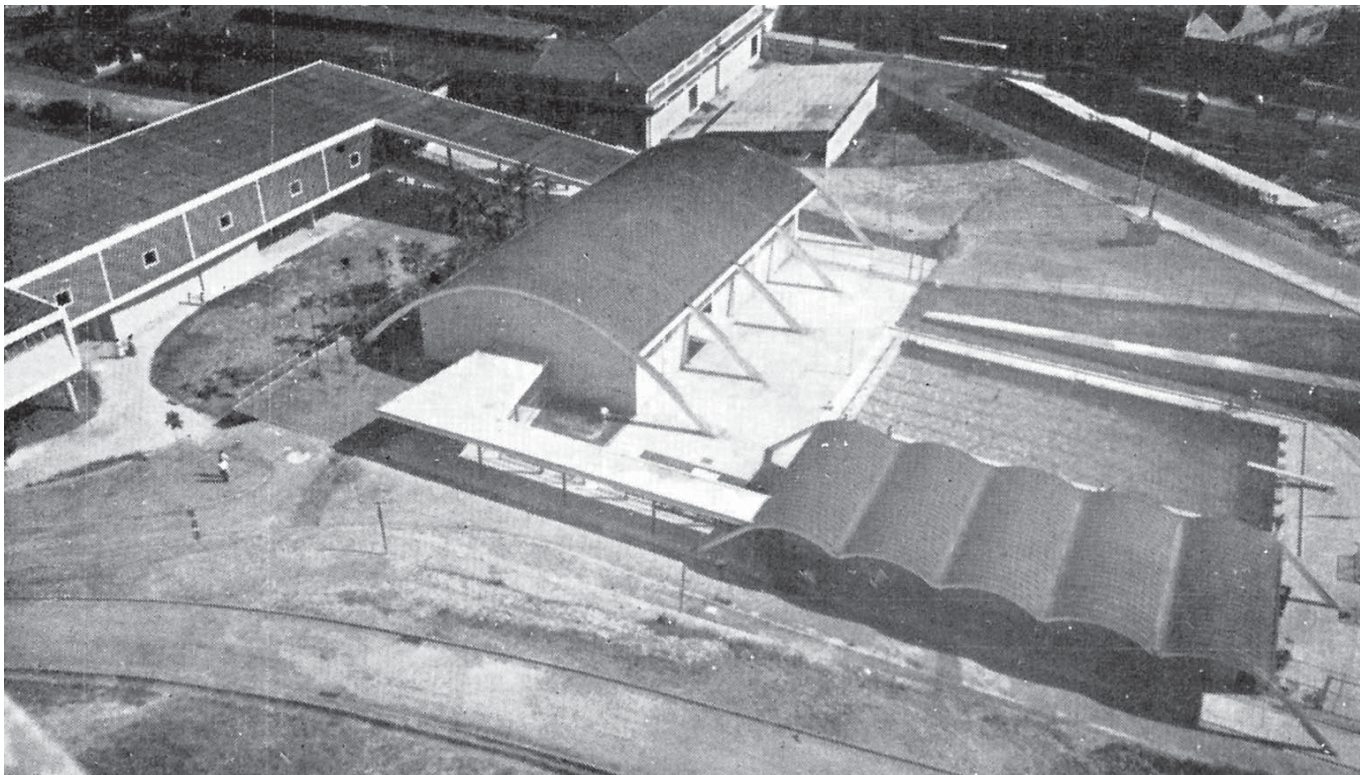
ESC 1/500



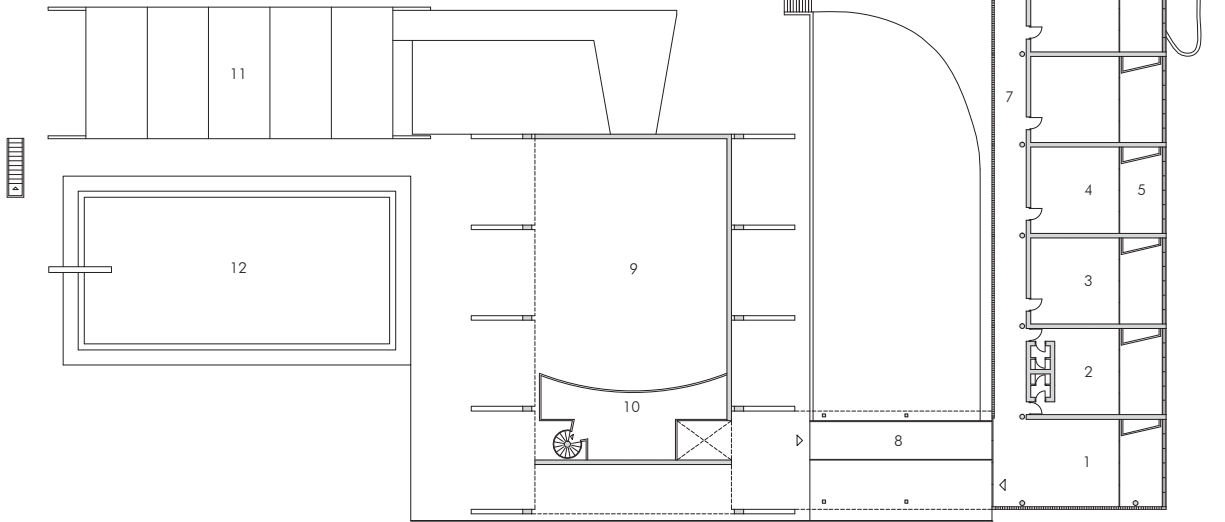
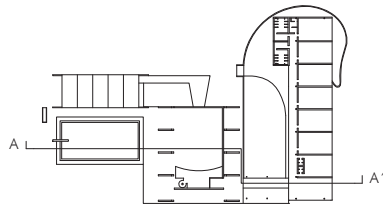
1 APARTAMENTOS BLOQUE A
2 APARTAMENTOS BLOQUE B
3 APARTAMENTOS BLOQUE C
4 ESCUELA ELEMENTAL

5 GIMNASIO
6 PISCINA
7 VESTUARIOS
8 CENTRO DE SALUD

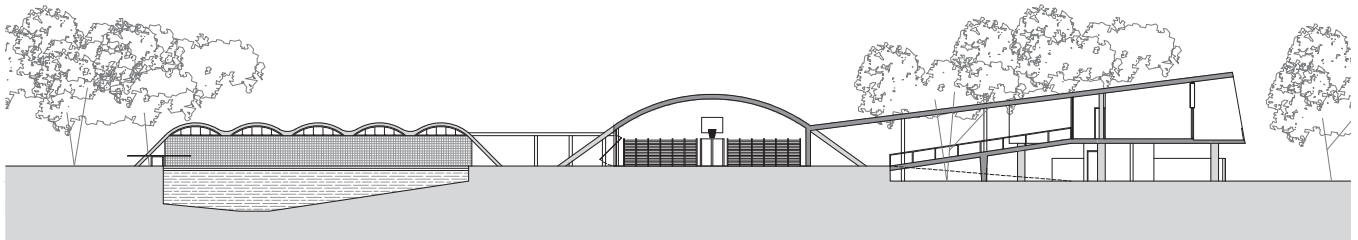
9 LAVANDERÍA
10 COOPERATIVA
11 ZONA DE JUEGOS
12 GUARDERÍA



Fuente: "Conjunto Pedregulho". Sao Paulo: Habitat (Sao Paulo), nº 56 (septiembre-octubre 1959).



PLANTA SUPERIOR



SECCIÓN AA'

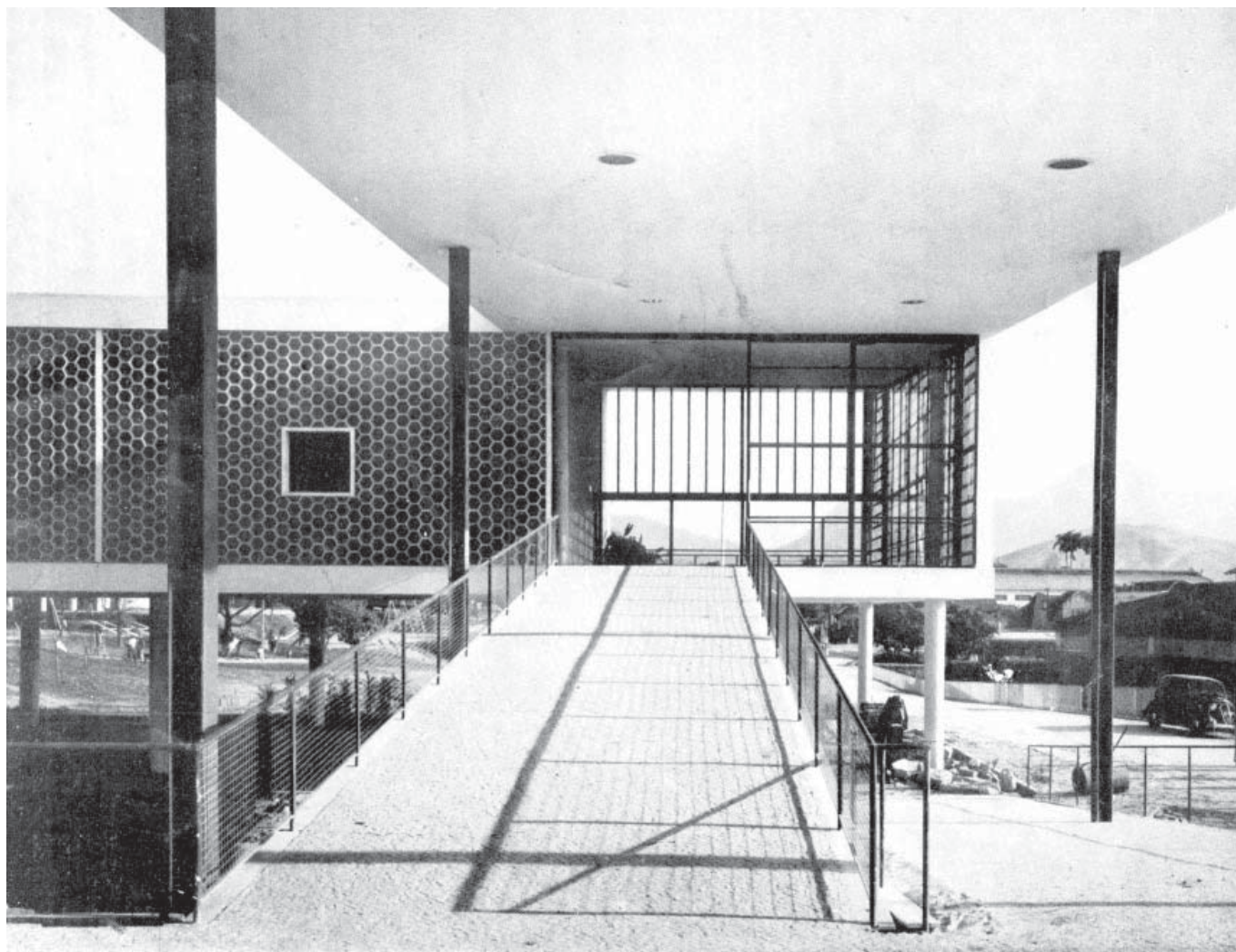
ESC 1/500



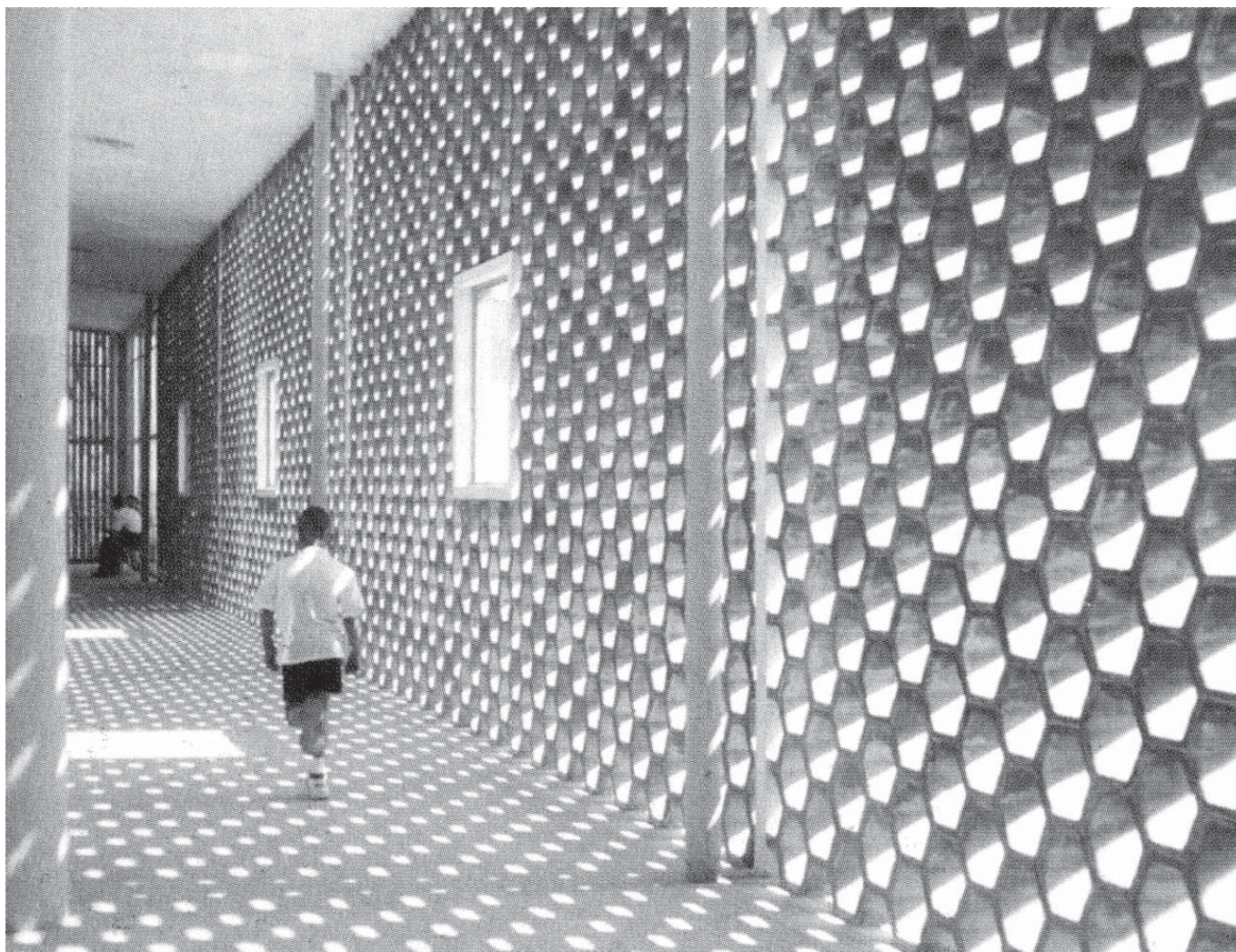
- 1 APARTAMENTOS BLOQUE A
- 2 APARTAMENTOS BLOQUE B
- 3 APARTAMENTOS BLOQUE C
- 4 ESCUELA ELEMENTAL

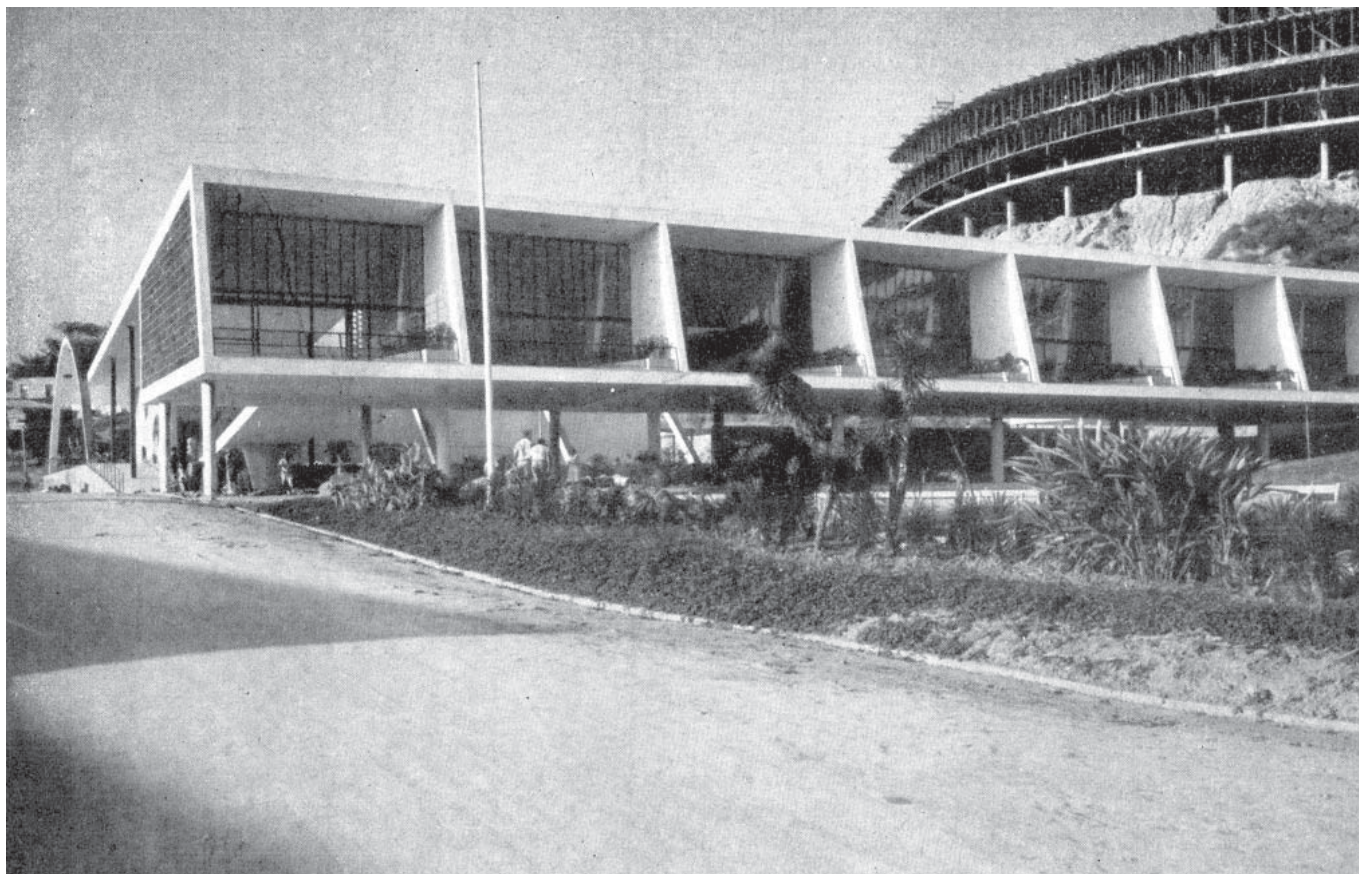
- 5 GIMNASIO
- 6 PISCINA
- 7 VESTUARIOS
- 8 CENTRO DE SALUD

- 9 LAVANDERÍA
- 10 COOPERATIVA
- 11 ZONA DE JUEGOS
- 12 GUARDERÍA



Fuente: MOURA PEREIRA CAIXETA, Eline Maria. *Afonso Eduardo Reidy: O poeta constructor*. (Director: Fernando Álvarez Prozorovich) 1999. [Biblioteca de la ETSA de Barcelona-UPC]: p. 341.





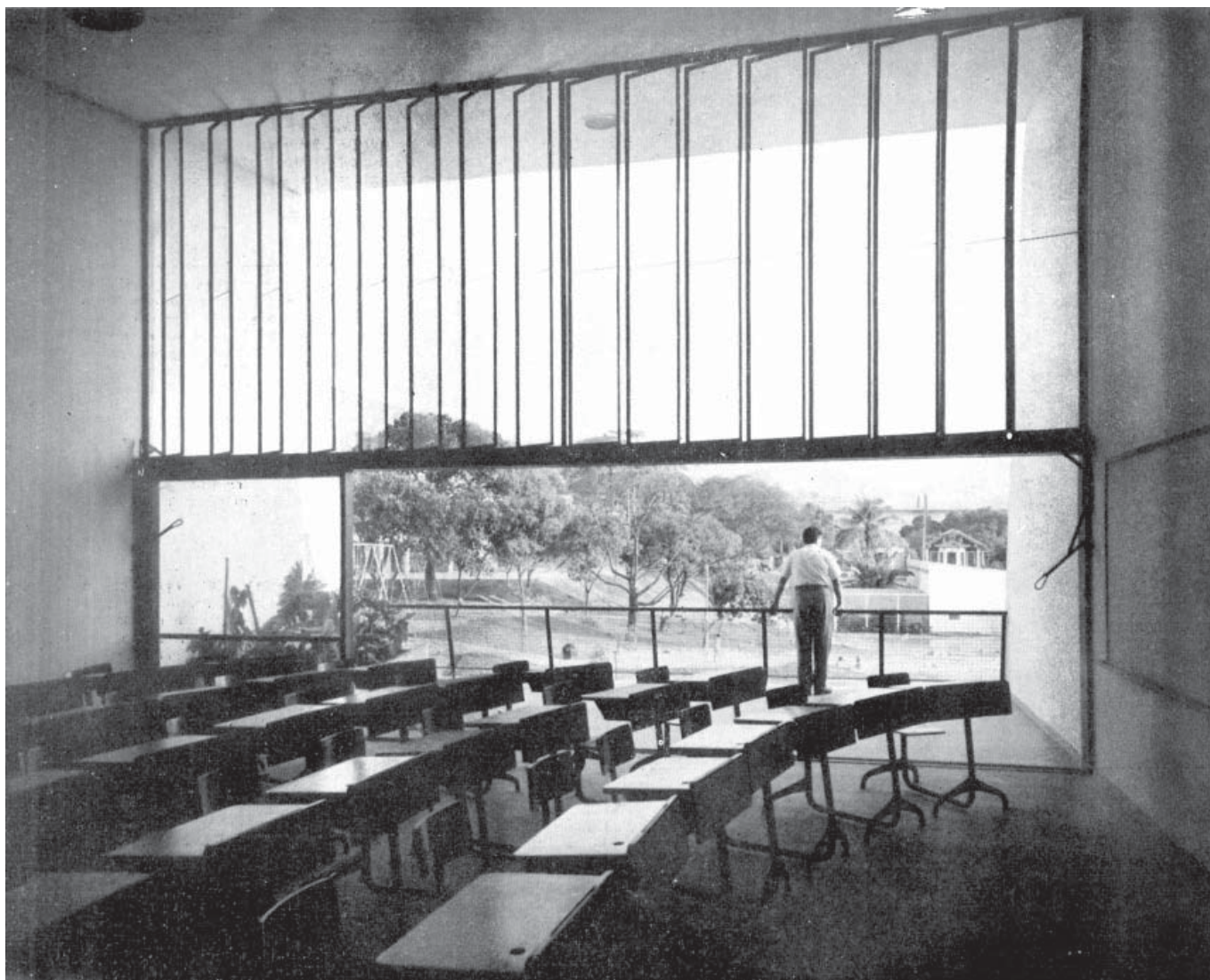
Fuente: "Conjunto Pedregulho". Revista *Arquitetura e Engenharia*, n° 52.



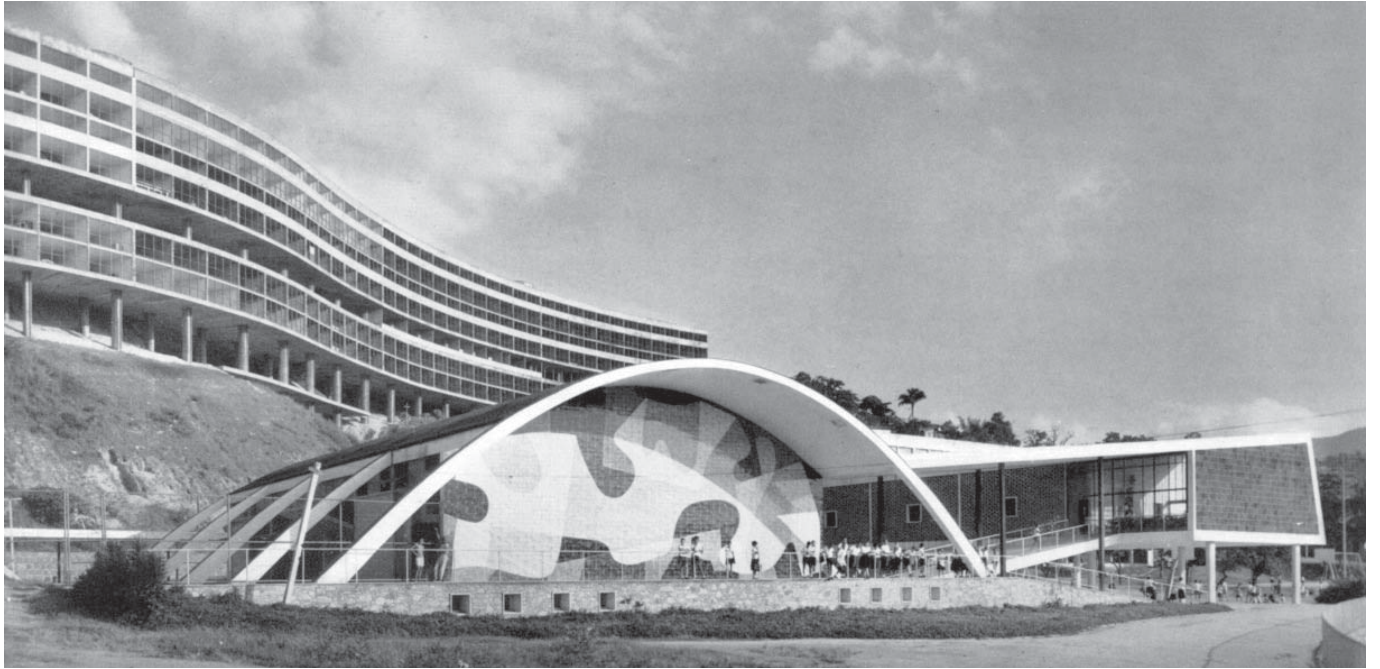
ESC 1/500

ALZADO SUR

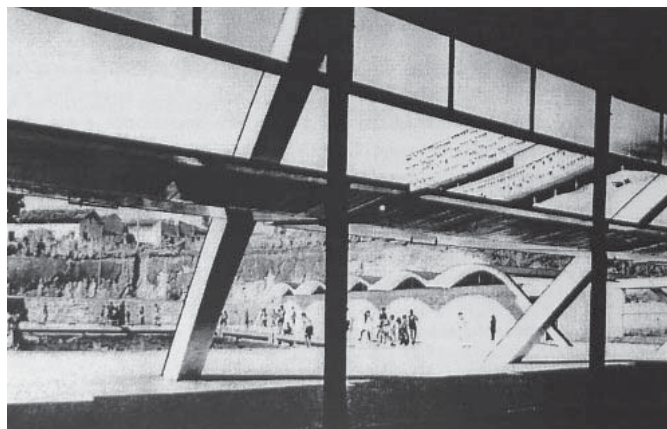
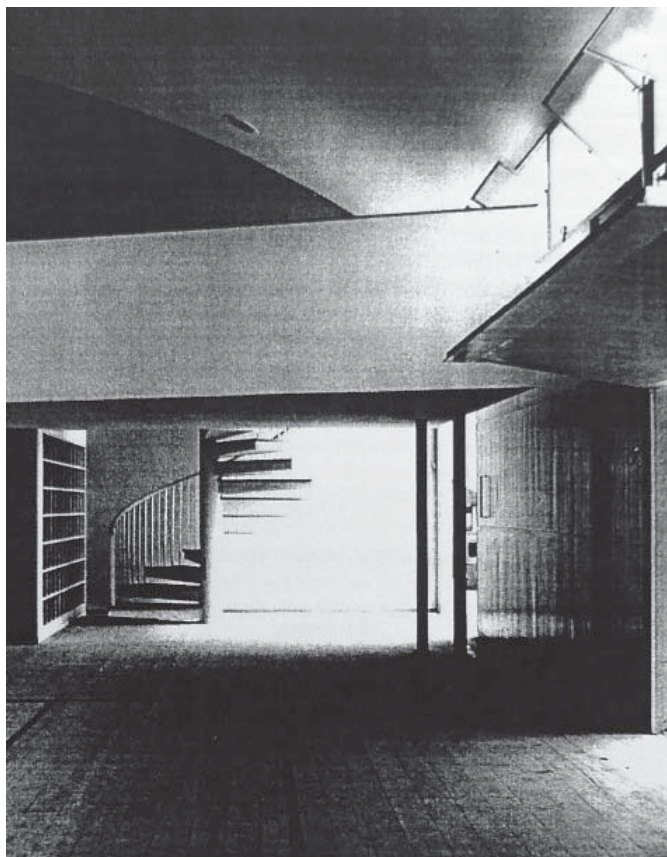
0 5 25 m



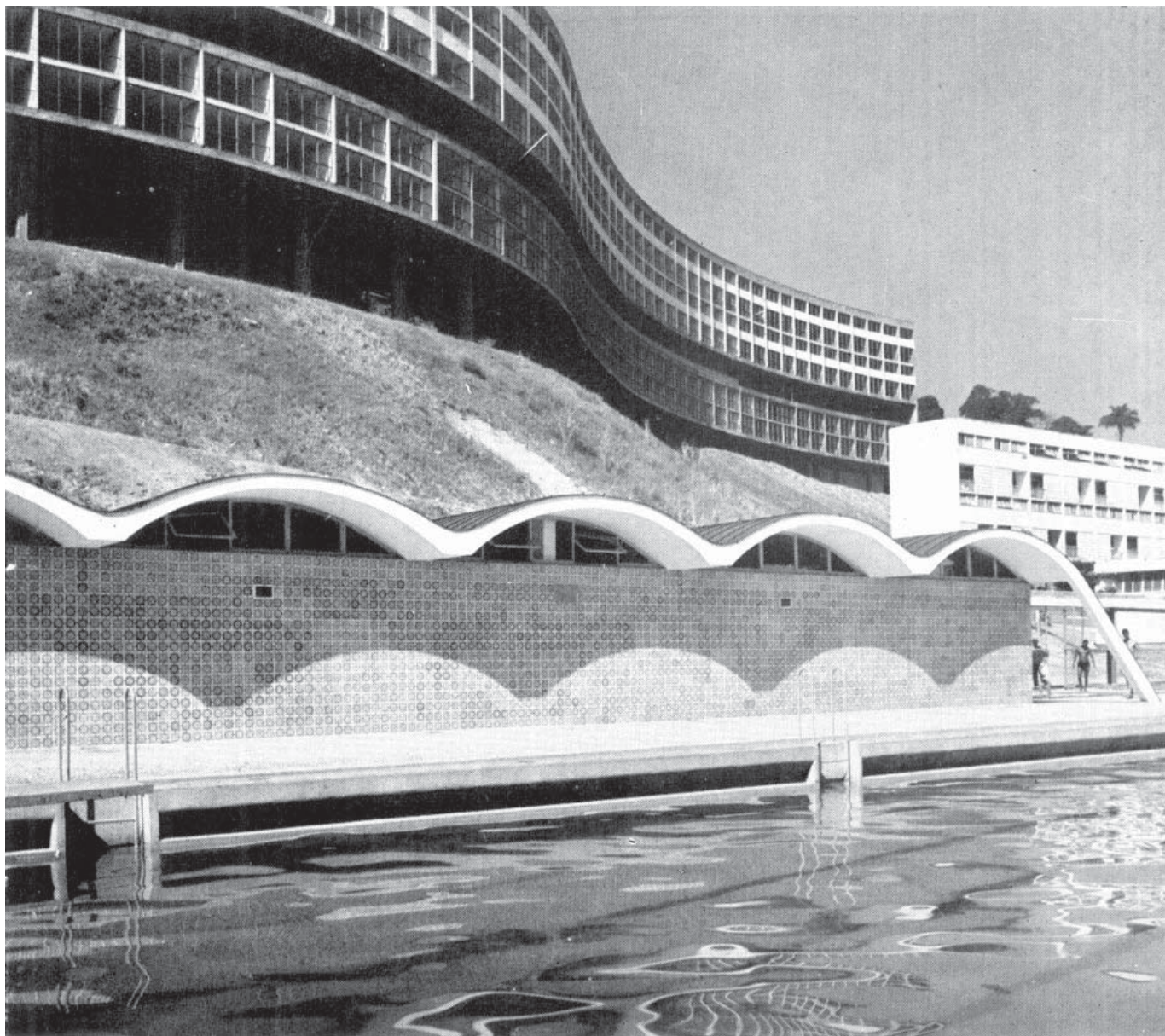
Fuente: MOURA PEREIRA CAIXETA, Eline Maria. *Afonso Eduardo Reidy: O poeta constructor*. (Director: Fernando Álvarez Prozorovich) 1999. [Biblioteca de la ETSA de Barcelona-UPC]: p. 357.



Fuente: BONDUKI, Nabil. *Afonso Eduardo Reidy. Arquitetos Brasileiros*. Lisboa: Editorial Blau, Instituto Lina Bo e P. M. Bardi, 2000: p. 97.



Fuentes: (izquierda y superior derecha) MOURA PEREIRA CAIXETA, Eline Maria. *Afonso Eduardo Reidy: O poeta constructor*. (Director: Fernando Álvarez Prozorovich) 1999. [Biblioteca de la ETSA de Barcelona-UPC]: p. 358-359; (inferior derecha) BONDUKI, Nabil. *Afonso Eduardo Reidy: Arquitetos Brasileiros*. Lisboa: Editorial Blau, Instituto Lina Bo e P. M. Bardi, 2000: p. 97.



Fuente: Fotografía de Marcel Gautherot.

Nombre:	ESCUELA PRIMARIA Y GIMNASIO. CONJUNTO RESIDENCIAL PEDREGULHO
Emplazamiento:	San Cristóbal, Río de Janeiro, Brasil
Arquitectos:	Afonso Eduardo Reidy, Francisco Bolonha
Promotor del encargo:	Desconocido
Fechas del proyecto:	1946-1948
Fechas de la construcción:	1950-1952
Superficie útil del aula:	33 m ²
Superficie construida:	1630 m ²
Altura libre:	3 a 3,8 m (aulas)
Número de plantas:	Escuela: Planta Baja + 1 Planta Gimnasio y vestuarios: Planta Baja

Bibliografía:

BONDUKI, Nabil. *Afonso Eduardo Reidy. Arquitetos Brasileiros*. Lisboa: Editorial Blau, Instituto Lina Bo e P. M. Bardi, 2000: pp. 83-103.

HITCHCOCK, Henry-Russel. *Latin American Architecture since 1945*. New York: MoMA New York, 1955: pp. 126-131.

MINDLIN, Henrique E. *Arquitetura Moderna no Brasil*. Rio de Janeiro: Editorial Aeroplano, 1999: pp. 142-151.

MOURA PEREIRA CAIXETA, Eline Maria. *Afonso Eduardo Reidy: O poeta constructor*. (Director: Fernando Álvarez Prozorovich) 1999. [Biblioteca de la Escuela Técnica Superior de Arquitectura de Barcelona-UPC].

"Conjunto Pedregulho". Sao Paulo: *Habitat (Sao Paulo)*, n° 56 (septiembre-octubre 1959).

Elaboración de ficha técnica y dibujos:

Miguel Ángel Robles Cardona.

Miembro del Grupo de Investigación FORM, UPC.

Dibujos Base: Julio Diarte